

E-BOOK NOVO ENSINO MÉDIO



certus
COLÉGIO REGULAR E INTEGRAL

35
ANOS

**EU^{OU} TU^{OU} O
MUNDO**



Membro das
Organizações
das Nações Unidas
para a Educação,
a Ciência e a Cultura
Associação de
Escolas Integradas
do Brasil
UNESCO

E-BOOK NOVO ENSINO MÉDIO

O Novo Ensino Médio compreende o estudante como protagonista dos próprios estudos. Assim, o jovem define como quer enfrentar os desafios do processo de aprendizagem, quais as habilidades e conhecimentos pretende desenvolver, definindo a relação de quais trilhas deseja seguir como projeto de vida.

O estudante no centro do processo educacional concilia aprendizagens comuns e obrigatórias, conectadas às competências previstas na LDB (Lei de Diretrizes Básicas de 1996, atualizada em 2017), do Plano Nacional de Educação e das Diretrizes Nacionais para o Ensino Médio (2018).



Diretrizes Curriculares

As Diretrizes Curriculares Nacionais para o Ensino Médio (DCNEM), foram atualizadas pelo Conselho Nacional de Educação (CNE), em novembro de 2018, determinando um Novo Currículo.

3000 horas,
distribuídas por uma
Formação Geral Básica



Itinerários Formativos.



No Certus, é dividido em 18 aulas semanais de Formação Geral Básica e 12 aulas semanais de Itinerários Formativos.

O HORÁRIO DAS AULAS SERÁ DAS 7H ÀS 12H30,
DISTRIBUÍDAS EM:

★ Formação Geral Básica - Grade Comum (BNCC): 2ª, 3ª e 4ª feira.

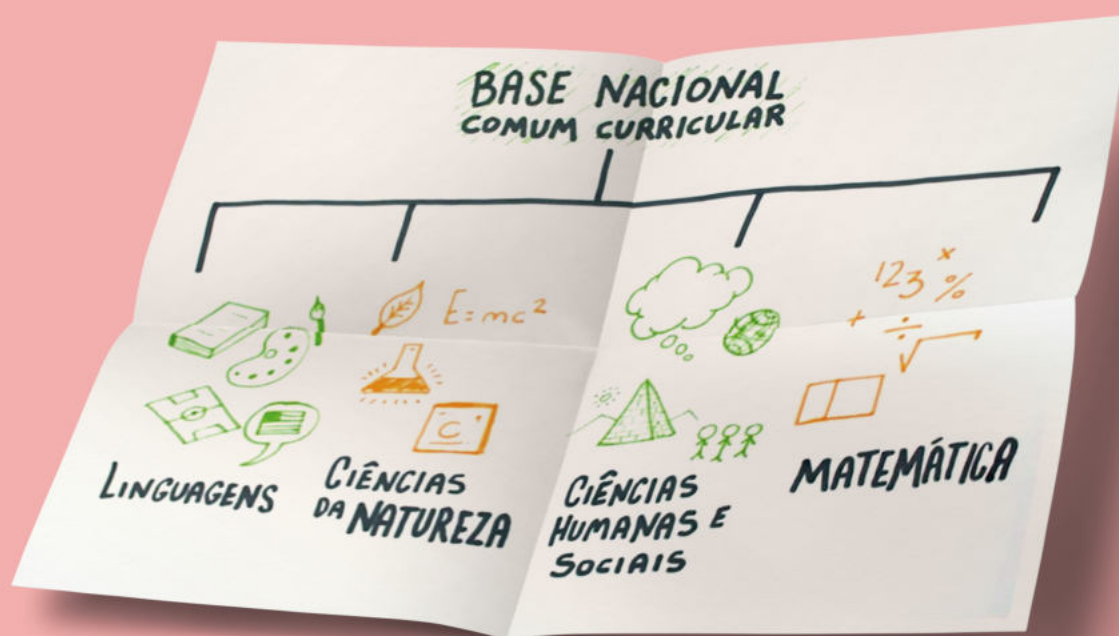
Itinerários Formativos: 5ª e 6ª feira. ★

Vamos conhecer cada um destes componentes e a distribuição das cargas horárias...

FORMAÇÃO GERAL BÁSICA

CARGA HORÁRIA TOTAL MÁXIMA DE 1.800 HORAS.

Contempla o conjunto de competências e habilidades previstas na etapa do Ensino Médio da Base Nacional Comum Curricular (BNCC) das quatro Áreas de Conhecimento.



As áreas de conhecimento aprofundam e consolidam as aprendizagens essenciais do Ensino Fundamental, com a compreensão de problemas complexos e a reflexão sobre soluções.

ITINERÁRIOS FORMATIVOS

CARGA HORÁRIA TOTAL MÍNIMA DE 1.200 HORAS.

Conjunto de situações e atividades educativas para os estudantes escolherem conforme interesse, aptidão e objetivos.

Permite aprofundar e ampliar aprendizagens em uma ou mais Áreas de Conhecimento e/ou na Formação Técnica e Profissional.

Objetivos

APROFUNDAR E AMPLIAR APRENDIZAGENS

competências e/ou formação
técnica profissional.

PROMOVER VALORES UNIVERSAIS

ética, liberdade, justiça,
pluralidade, solidariedade
e sustentabilidade.



CONSOLIDAR A FORMAÇÃO INTEGRAL

desenvolvimento de
autonomia para a realização
de projetos de vida.

DESENVOLVER HABILIDADES

visão de mundo ampla e heterogênea
e a capacidade de tomar decisões e agir.

São a parte flexível do currículo
do Novo Ensino Médio.

Eixos Estruturantes dos Itinerários Formativos

INVESTIGAÇÃO
CIENTÍFICA

MEDIAÇÃO
E INTERVENÇÃO
SOCIOCULTURAL

PROCESSOS
CRIATIVOS

EMPREEN-
DEDORISMO

Os eixos estruturantes integram diferentes arranjos dos itinerários e conectam experiências educativas com o foco no desenvolvimento de habilidades relevantes para a formação integral.

Metodologias Ativas

As estratégias utilizadas na sala de aula do Colégio Certus têm como objetivo principal fazer com que o estudante seja protagonista do processo de aprendizagem e tenha uma maior compreensão da matéria.

Nas práticas ativas do colégio, o professor tem um papel de facilitador da aprendizagem, apoiando o estudante na formulação de hipóteses, de investigação e solução de problemas, e na tomada de decisões, estimulando o trabalho coletivo.

O Certus acredita na potência da coletividade para solucionar os problemas contemporâneos e, conseqüentemente, busca diversas estratégias para engajar o estudante no processo de aprendizagem.

Projetos

Os projetos estimulam a pesquisa, criação e o compartilhamento de saberes para potencializar os aspectos socioemocionais do estudante.



Projeto de vida

O foco do Projeto de vida é desenvolver no estudante não apenas o despertar dos próprios sonhos, ambições e o que deseja para a vida, mas também onde almeja chegar, qual pessoa pretende ser e agir para alcançar as metas pessoais.

O projeto busca ajudar o estudante a identificar quais etapas precisa superar para mobilizá-lo a pensar nos mecanismos necessários para o alcance da meta de vida.

O projeto de vida é para o estudante o caminho traçado entre “quem ele é” e “quem ele quer ser”, aliado ao exercício contínuo de autoconhecimento, de reflexão sobre como atuar no mundo, na família e comunidade.

Projeto Integrado

Um projeto conciliador da teoria e da prática envolvendo a interdisciplinaridade com a intenção de solucionar um problema ou simplesmente atingir um objetivo.

Permite a integração dos alunos das três séries do ensino médio, em projetos realizados por integrantes com o mesmo propósito e afinidade.

AS TRILHAS

ELETIVAS E APROFUNDAMENTO

Trilha	Detalhes	Duração
Linguagens, Códigos e suas tecnologias Comunicação: corpo e linguagem.	O estudante é convidado a explorar o corpo, o espaço ao redor, as tecnologias e as redes sociais para se comunicar, transformando o meio.	Anual
Linguagens, Códigos e suas tecnologias Cineclube (Linguagens + Ciências Humanas e Sociais Aplicadas).	A eletiva envolve uma análise e discussão de filmes brasileiros e de língua estrangeira como expressões de contextos históricos, sociais, políticos e culturais.	Anual
Linguagens, Códigos e suas tecnologias Criatividade e Inovação e Empreendedorismo Social..	A criatividade e a inovação tem como propósito abrir um espaço de oportunidade para os estudantes terem contato com processos de criação e forma de estímulo do fazer criativo. O processo criativo está, quase sempre, à frente do desenvolvimento de soluções, produtos e obras inovadoras que mudaram o curso da história. É possível transformar o mundo impactando de forma positiva na sociedade para construir cenários de luta contra a desigualdade e as diferenças de oportunidades. Ainda, ter um modelo de negócio que gere renda e valor para quem idealiza.	Anual
Ciências da Natureza e suas tecnologias A química nossa de cada dia.	A disciplina propicia reconhecer os materiais e as substâncias presentes nas diversas atividades do cotidiano, permitindo a compreensão das transformações químicas nos processos naturais, industriais, agrícolas e tecnológicos.	Anual
Ciências da Natureza e suas tecnologias Meio Ambiente por inteiro.	Uma abordagem teórico-prática dos assuntos relacionados ao desenvolvimento e aprendizados sustentáveis.	Anual

Trilha	Detalhes	Duração
Ciências da Natureza e suas tecnologias Ciência na prática.	Os estudantes participarão de atividades práticas que envolvam fenômenos químicos, físicos e biológicos que ocorrem no cotidiano.	Semestral
Ciências da Natureza e suas tecnologias Saboaria e velas artesanais.	A saboaria artesanal e o processo de fabricação da vela artesanal serão o aprendizado aplicado pelo estudante, obtendo o conhecimento químico das características de cada componente e dos produtos formulados.	Semestral
Ciências da Natureza e suas tecnologias Biotecnologia.	A disciplina apresenta ao estudante como a humanidade manipula geneticamente seres vivos, para criar tecnologias. Debates dos impactos sociais e ambientais, e a importância dessas tecnologias e os possíveis caminhos evolutivos serão temas.	Semestral
Matemática e suas tecnologias Mistérios matemáticos e análise de dados – história e aplicação no cotidiano.	O estudante será convidado a investigar o papel da matemática no mundo, desmistificando o senso comum. O estudo terá análise de problemas e dados, tendo contato com acontecimentos históricos que marcaram a sociedade.	Anual
Matemática e suas tecnologias Matemática Financeira: Cálculos de projeções para um projeto de vida. Administração e Economia de recursos.	Proporcionar aos participantes uma sólida base conceitual da matemática financeira, para servir de ponto de partida e conhecimento do valor do dinheiro no tempo. As rotinas bancárias, do mercado de ações, da bolsa de valores e saber calcular as projeções futuras de reservas serão contempladas na disciplina.	Semestral
Matemática e suas tecnologias Money.com: Como desenvolver a educação e o planejamento financeiro.	Os conceitos matemáticos e os caminhos para a educação financeira e desenvolvimento de um planejamento compreendendo investimentos e processos para a definição de metas pessoais são objetivos do projeto.	Semestral
Ciências Humanas e suas tecnologias Certus e o MONUEM (Modelo das Nações Unidas para o Ensino Médio).	O entendimento das atividades realizadas pelas Nações Unidas é o foco principal. O estudante terá a vivência de uma reunião da ONU, propondo ideias para solucionar problemas globais do momento.	Semestral

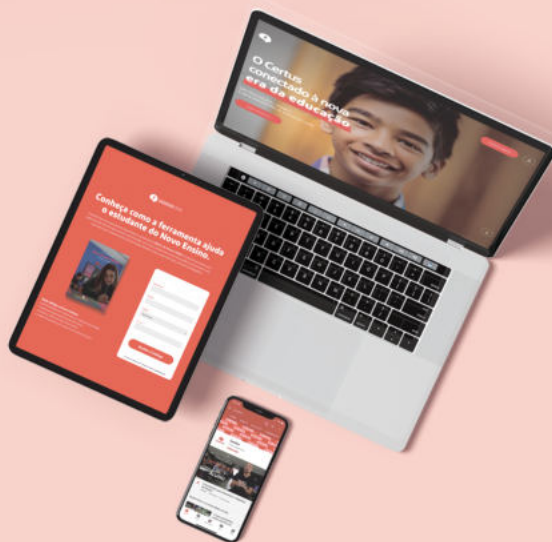
Trilha	Detalhes	Duração
Ciências Humanas e suas tecnologias Investigação sociocultural: redescobrimo meu espaço.	O estudante irá descobrir e redescobrir a relação dele com o espaço ao seu redor. Através de discussões, debates e atividades, serão trabalhados temas como o conceito de espaço, o que são diferenças regionais e como elas surgem, como nos relacionamos com espaços públicos e privados, dentre outras questões.	Semestral
Ciências Humanas e suas tecnologias Cultura da Violência.	A disciplina discute a definição de violência. Busca entender o real significado e de como permeia as relações sociais. Os diferentes tipos de violência e como é disseminada através de comportamentos enraizados na cultura, dos meios de comunicação e das relações de poder fazem parte do estudo.	Semestral
Ciências Humanas e suas tecnologias Sociologia da Diferença.	O estudo de casos da desigualdade social no Brasil terá como intuito entender as raízes e os processos históricos, além de compreender as consequências das diferenças no país.	Semestral

Colégio Certus

O EU, O OUTRO E O MUNDO

A tecnologia como aliada da educação que conecta o estudante ao aprendizado e ao mundo.

Conheças as ferramentas de aprendizagem do Ensino Médio.



Google

for Education

**FACILITA OS PROCESSOS EDUCACIONAIS
PARA A ORGANIZAÇÃO E PLANEJAMENTO.**

Grande aliado dos estudantes e professores no processo de aprendizagem. A plataforma permite o acesso a documentos online ou offline.



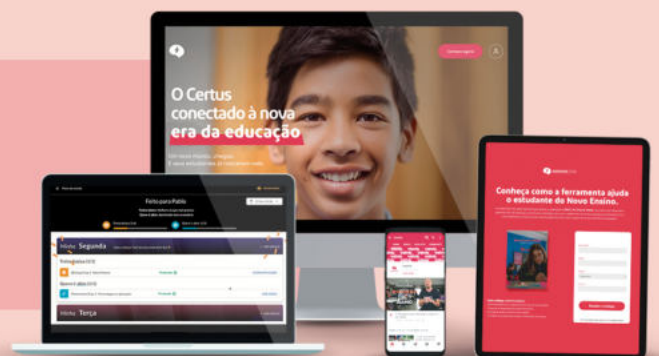
Simplifica e facilita a pesquisa, criação, distribuição e a avaliação.



**O ESTUDANTE ENXERGA A PRÓPRIA EVOLUÇÃO.
O COLÉGIO ENXERGA COMO CADA ALUNO
APRENDE E PERSONALIZA O ENSINO.**

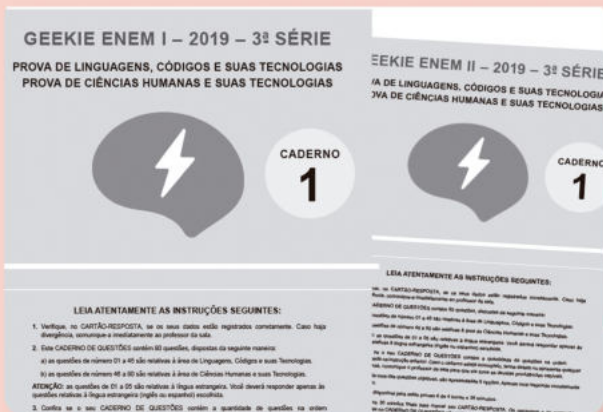
Uma plataforma baseada em dados com conteúdo didático completo e consultoria pedagógica diferenciada.

O Geekie One representa a evolução do material didático e reúne tudo o que o estudante precisa para evoluir.



A PROVA ELABORADA CONSIDERA A MATRIZ DE REFERÊNCIA DO ENEM PROPOSTA PELO INEP/MEC.

As questões das provas são inéditas e elaboradas pela **Geekie One**, sendo pre-testados (ainda não divulgados).



A diferença entre as avaliações de cada ano está na faixa de proficiência (nível de dificuldade) que a prova propõe avaliar.

AVALIAÇÃO

O CURRÍCULO PAULISTA INDICA QUE:

“[...] a avaliação, no âmbito escolar, deve ser encarada como um recurso pedagógico que permite aos professores, gestores e demais profissionais da educação acompanhar a progressão das aprendizagens, oferecendo subsídios para a análise do próprio processo de ensino.”

(São Paulo, Currículo Paulista, 2019, p.41).

O PROCESSO AVALIATIVO DOS NOVOS COMPONENTES SERÁ SISTEMATIZADO EM UM CONCEITO QUE SEGUE A LÓGICA APRESENTADA NA TABELA ABAIXO, NÃO CONTEMPLANDO AVALIAÇÃO NUMÉRICA.

Engajamento total

Comprometeu-se de forma produtiva e efetiva nas ações e atividades desenvolvidas ao longo do trimestre / semestre / ano, dedicando-se e apoiando os colegas.

Engajamento satisfatório

Comprometeu-se em parte das ações e atividades desenvolvidas, ao longo do trimestre / semestre / ano, dedicando-se e apoiando os colegas.

Engajamento não satisfatório

Não comprometeu-se nas ações e atividades desenvolvidas ao longo do trimestre / semestre / ano.

Engajamento parcial

Comprometeu-se pouco com as ações e atividades desenvolvidas, ao longo do trimestre / semestre / ano, com apoio dos colegas.



E-BOOK NOVO ENSINO MÉDIO

UMA PRODUÇÃO DEPARTAMENTO
PEDAGÓGICO DO COLÉGIO CERTUS.

**Compartilhe com os amigos que tem
dúvidas sobre o Novo Ensino Médio!**

Fale conosco:

 **11 2818 - 6499**

Siga-nos nas redes sociais:

 Certus Colégio  @colegiocertus

 /CertusColégio

Acesse: certus.com.br

Coordenadora Responsável: Márcia Lins
Diretora Pedagógica: Palloma Cintra

certus
COLÉGIO REGULAR E INTEGRAL

35
ANOS

**O EU
É O MUNDO**


Organização
das Nações Unidas
para a Educação,
A Ciência e a Cultura


Membro das
Escolas
Associadas da
UNESCO